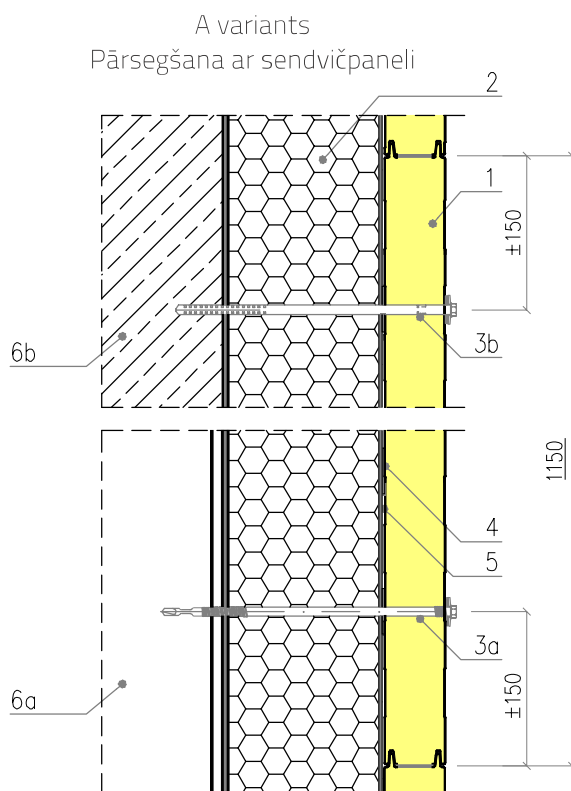


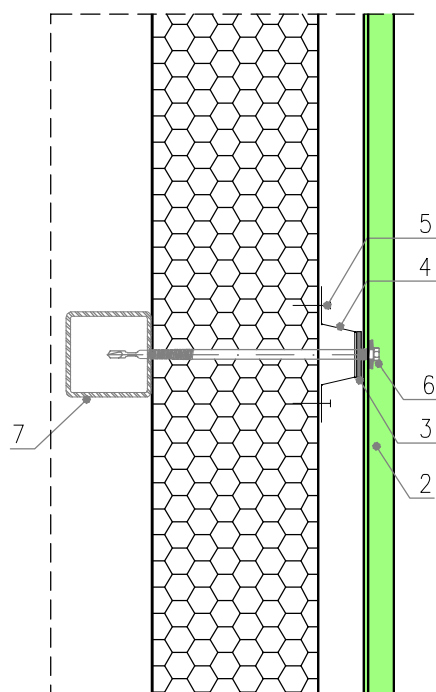
34 . rasējums

IzoPanel PUR/IPR; MWF; EPS – papildus pacēluma montāža esošajā ēkā



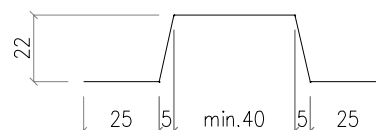
1. IzoPanel panelis (horizontālā sistēma)
2. Vieglās apbūves panelis
- 3a. Pašurbjošā skrūve ar EPDM paliktni*****
- 3b. Savienotājs betonam ar EPDM paliktni*****
4. PES lenta vertikāli gar savienojumu līniju
5. PES lenta horizontāli (pa 3 rindām uz paneli)
- 6a. Tērauda stabs
- 6b. Dzelzsbetona stabs

B variants
Pārsegs ar trapecveida/viļņoto skārdu



1. IzoPanel panelis (horizontālā sistēma)
2. Trapecveida/viļņotais skārds*
3. PES lenta (iesakām)
4. Individuālais profils pēc skices**
5. Skrūve „farmer” 4,8x20mm cinkota***
6. Pašurbjošā skrūve ar EPDM paliktni*****
7. Tērauda profils pēc konstrukcijas projekta

Individuālais profils no skārda, biezums 0.88mm



* Papildus pacēlums jāmontē sistēmā saskaņā ar oriģinālu.
 ** Profila 5 formai un izvietojumam jāļauj pareizi uzstādīt skrūves. To nepieciešams piestiprināt lineāri esošo sendvičpaneļu savienotāju vietās.
 *** Skrūves 6 nepieciešams stiprināt apmēram ik pēc 30 cm "pamišus".
 **** Lai izvairītos no triecienstarpstienas – skrūves 7 stiprināt ar nobīdi, ņemot vērā esošos savienotājus. Skrūves 7 lakotas seguma krāsā.
 ***** Esošo apdares paneļu gadījumā ar redzamiem savienotājiem nepieciešams izstrādāt esošo savienotāju demontāžas projektu tā, lai tas neizraisītu paneļu atrauša nos no balsta. Savienotājs 3a, 3b pilda stiprinājumu elementu funkciju gan esošai, gan jaunai apdarei.